

# HIGHLY DEPENDABLE PUMP

보다 개선된 성능을 원하는 다양한 설비 및 장치에 적합

## GMMP 90W/200W/400W

- 이펌프는 컴팩트 하고 심플한 스테인레스 스틸임에도 불구하고 자석의 원리로 돌아가는 씰이 필요없는 구조다. 또한 다양한 기능에 유용하다.
- 높은 신뢰성, 씰리스, 적은 관리비용의 방폭펌프는 설비의 표준화를 보다 용이하게 함.



## GMMH 20W/400W 최고온도 300 도 !

- 모터쪽에 열전달을 줄이는 이펌프는 최고온도 300 도까지의 용도에 사용 되어질 수 있다.
- 케이싱 힘이 놀랄정도로 증가됨.
- 개방형 스페이스는 모터쪽 열전달을 줄인다.
- 희토류 마그네트 (Sm Co) 가 사용됨.
- 고온용 가스킷 사용.



### 제품의 특징

#### 씰리스;

- 침투제와 팽창되는 액에 사용되는 경우도 누수가 없다.

#### 작은 순환 열 발생;

- 냉장실을 위한 냉각효과 증대
- 냉각 컴프레서의 사이즈를 최소화

#### 뛰어난 흡입능력;

- 낮은 끓는점의 액에 좋다.
- 케비테이션 문제를 줄임.

#### 슬러리 견딜;

- 두꺼운 리어 케이싱 과 넓은 공차는 그것을 가능케함.

#### 강한 토크;

- 높은비중의 액 에도 사용할수 있다.
- 디 커플링문제를 감소시킨다.

#### 높은 열에 견딜;

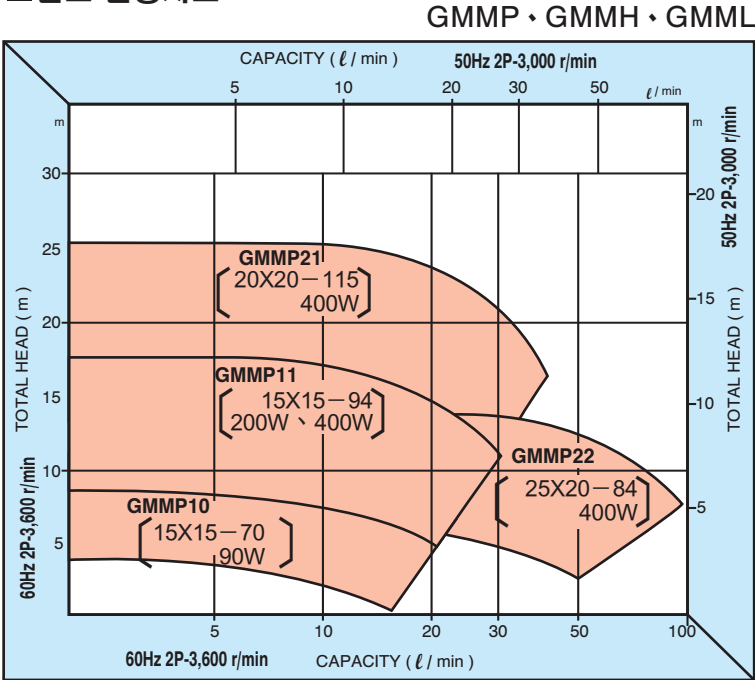
- 쿨링 이나 별도의 장치 불필요 (180 도 에서도)
- 진공이나 고압라인에서 사용가능. 펌프선택이 용이.

#### 방폭;

- 화염성의 액에서도 사용 할수있다.
- 방화 증명서 용이.

# GMMP/GMMH/GMML

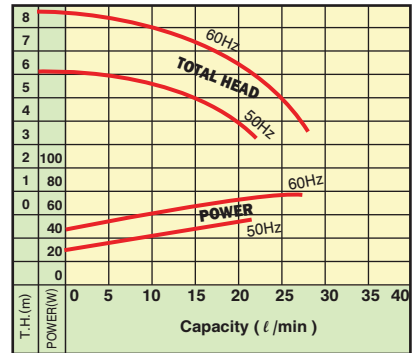
## ■ 펌프 선정차트



## ■ 주요 특징

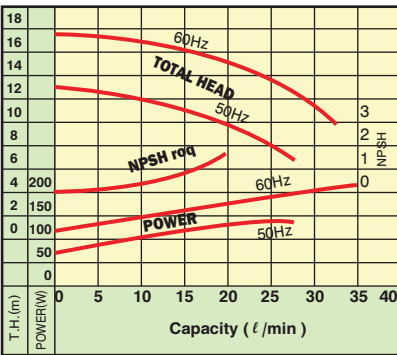
- |           | GMMP  | GMMH                  | GMML                  |
|-----------|---|-----------------------|-----------------------|
| ● 설계된 압   | 6kgf/cm <sup>2</sup>                            | 10kgf/cm <sup>2</sup> | 10kgf/cm <sup>2</sup> |
| ● 온도      | -30 to 180°C                                    | max.300°C             | -80 to 180°C          |
| ● 낮은 NPSH | 1.0 to 1.5m<br>(슬러리를 다룰때 컨설팅 요)                 |                       |                       |
| ● 유지 보수   | 2년 보장   |                       |                       |
| ● 출력      | 90W, 200W, 400W                                 |                       |                       |
| ● 모터 중심잡기 | 필요치 않음  |                       |                       |
| ● 구조 재질   | 316 SS  |                       |                       |
| ● 전압      | 100V single phase (option)<br>200, 400V 3 phase |                       |                       |

GMMP10 90W

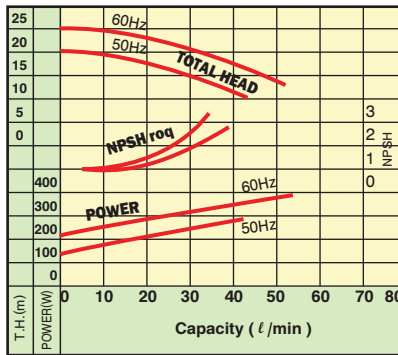


## ■ 성능 곡선

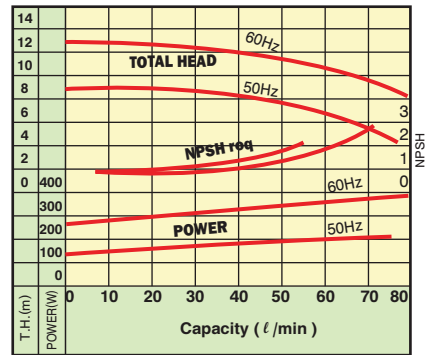
GMMP11 200W (400W for high S.G.)



GMMP21 400W



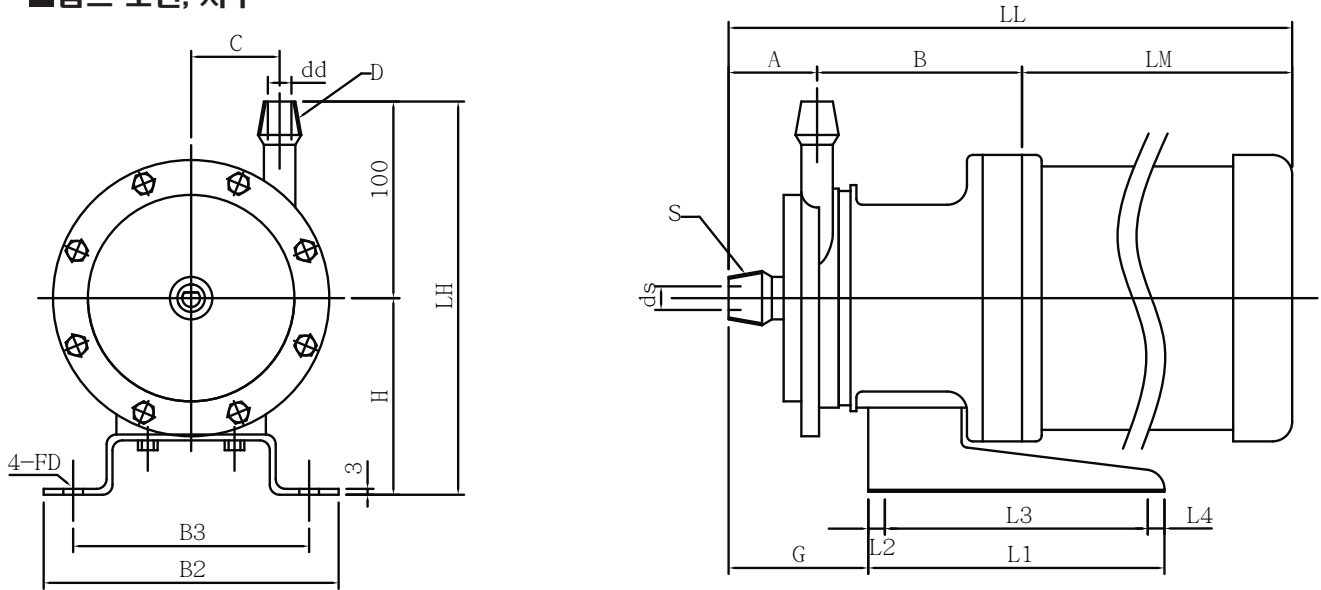
GMMP22 400W



APPLICABLE APPARATUS 적용장치	LIQUIDS 이송액
CLEANER 크리너	PEELER LIQUID 130°C:15mX20 l/min
	HYDROCARBON FAMILY - 110°C:10mX5 l/min
	ALCOHOL FAMILY - 120°C:10mX20 l/min
COOLER 쿨러	SUBSTITUTE FREON - :10mX20 l/min
NUCLEAR WASTE WATER	30~40°C:15mX30 l/min
PURE WATER	20~30°C:15mX20 l/min
STERILIZER, HOT WATER	130°C:16mX30 l/min
REFRIGERANT	LITHIUM BROMIDE - 120°C:10mX10 l/min
CHILLER	FLUORINERT - -50°C:15mX10 l/min
AIR COND., DRYER	HOT OIL - 180°C:25mX10 l/min
FILTRATOR	VARIOUS CHEMICALS - 50°C:15mX10 l/min
SOLVENT RECOVERY	ORGANIC SOLVENT - 50°C:10mX5 l/min
VARIOUS FINE CHEMICALS	VARIOUS CHEMICALS

# 작은 사이즈, 장치 및 설비에 적합한 방폭 펌프

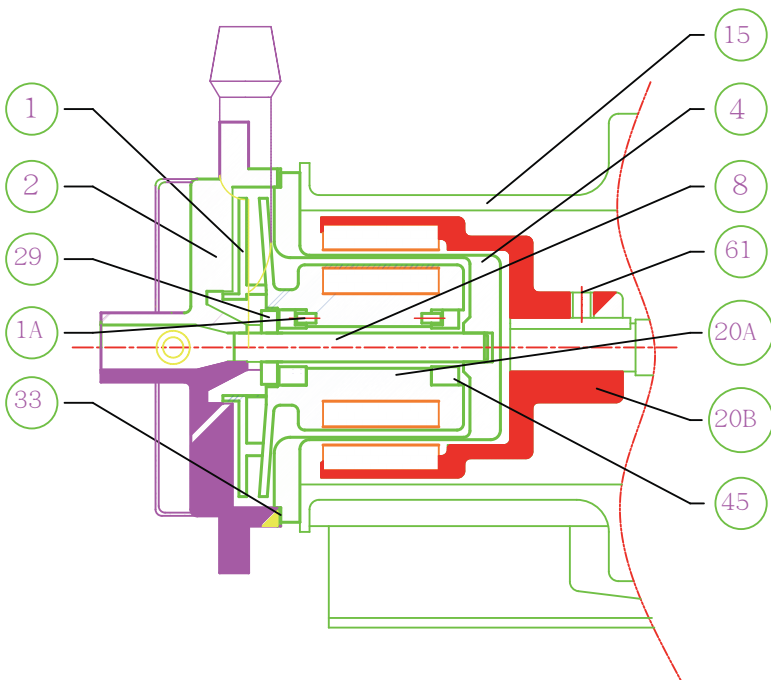
## ■ 펌프 도면, 치수



(GMM11,21,22 Dimensions in parentheses.)

PUMP SIZE	MOTOR		BORE				PUMP & MOTOR								BASE PLATE						WEIGHT APPROX (kgf)	
	FRAME SIZE	OUTPUT (W)	SUCTION		DISCH.		A	B	C	H	I	LH	LM	LL	G	L1	L2/L4	L3	B2	B3		FD
GMMP10	—	90	15	PT1/2	15	PT1/2	45	118	—	65	70	135	120	283	60	90	15/15	60	110	95	Φ9.5	9.5
GMMP11	63	200	15	PT1/2	15	PT1/2	45	104	45	100	100	200	209	358	86 (70)	150	16/16	118	150	120	Φ10	14.5
	71	400											231	380								19
GMMP21	71	400	20	PT3/4	20	PT3/4	50	111	50	100	120	220	231	392	75	150	16/16	118	150	120	Φ10	20
GMMP22	71	400	25	PT3/4	20	PT3/4	60	113	45	100	100	200	231	404	103 (87)	150	16/16	118	150	120	Φ10	19

## ■ 재질 (GMMP)



MARK	NAME OF PART	MAT'L	No.NEQ'D
1	IMPELLER	SCS 14	1
1A	PIN	SUS 316	2
2	CASING	SCS 14	1
4	REAR CASING	SUS 316	1
8	SHAFT	SiC	1
15	FRAME ADAPTER	FC 200	1
20A	MAGNET COUPLING(P)	SUS 316	1
20B	MAGNET COUPLING(M)	FCD	1
29	THRUST RING	SiC	1
33	O RING	PTFE	1
45	BUSHING	SiC	2
61	HEXAGON HEAD BOLT	SCM 435	1